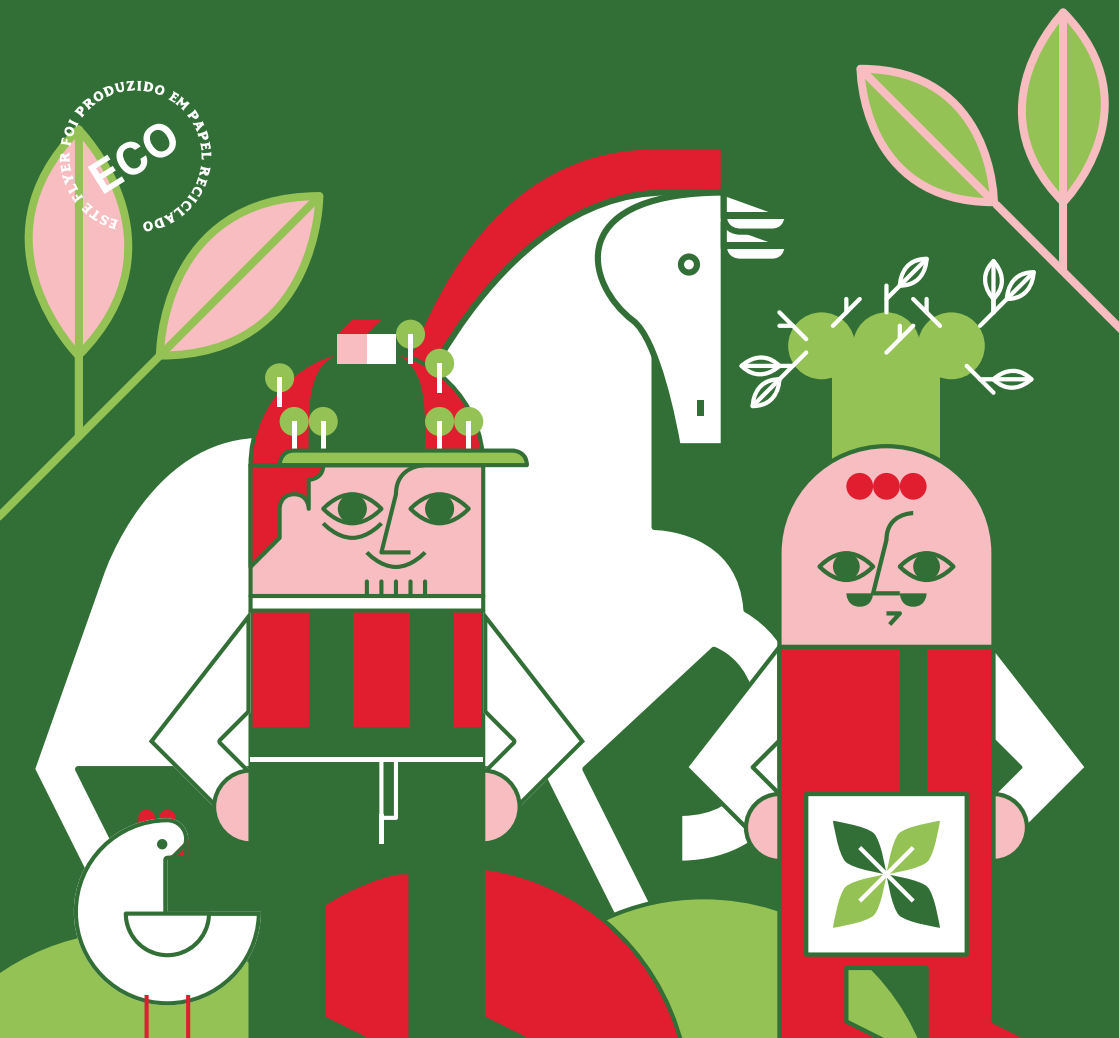


20-24
NOV

AVEIRO

CÂMARA
MUNICIPAL



NOVA AGROVOUGA '19
PARQUE DE EXPOSIÇÕES DE AVEIRO

PROGRAMA

A NOVA AGROVOUGA TEM PARA SI UM PROGRAMA ESPECIAL E DIFERENCIADOR COM PROPOSTAS PARA TODOS OS NÍVEIS E PARA TODAS AS IDADES.



20 NOV

QUARTA-FEIRA

10H30
Conferência Internacional
“Eco Sustentabilidade no Setor
Leiteiro – Uma perspetiva de
custo-eficiência
[AUDITÓRIO]

17H00
Sessão de Inauguração da Nova
Agrovouga 2019
[AUDITÓRIO]

17H30
Abertura da Nova Agrovouga

18H00
Animação com Funk You Brass
Band

18H00 – 23H00
Arborismo
[PAVILHÃO A]

21H00
Stand Up Comedy com ALDO LIMA
[PALCO CENTRAL]



21 NOV

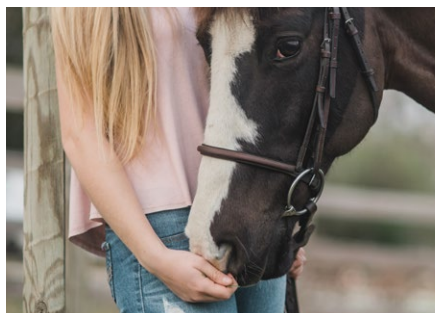
QUINTA-FEIRA

10H00 – 23H00
Arborismo
[PAVILHÃO A]

10H00 – 12H00 + 14H00 – 17H00
Workshops de atividades
científicas
[GALERIA]

**10H00 | 10H30 | 11H00 | 11H30
| 14H00 | 14H30 | 15H00**
Sessão pedagógica “A volta ao
mundo do leite”
[GALERIA]

10H00 – 12H00 + 14H00 – 18H00
Batismos de cavalo
[PICADEIRO]



14H30
Workshop “Licenciamento de
Atividades Económicas em Meio
Rural”
[SALÃO NOBRE]

18H00
Apresentação da empresa
Watgrid
[ESPAÇO GAL]

18H30
Apresentação da empresa
Fraunhofer
[ESPAÇO GAL]

19H00
Confraria dos Sabores da
Abóbora - Demonstração de
Cozinha e Hora do conto
[ESPAÇO SHOW COOKING]



19H30 – 21H30
Dj GONÇALO ARAUJO
[PALCO CENTRAL]

20H00
Confraria Nabos e Companhia -
Demonstração de Cozinha e Hora
do conto
[ESPAÇO SHOW COOKING]

22 NOV

SEXTA-FEIRA

10H00 – 24H00

Arborismo

[PAVILHÃO A]

10H00 – 12H00 + 14H00 – 17H00

Workshops de atividades científicas

[GALERIA]

10H00 | 10H30 | 11H00 | 11H30 | 14H00 | 14H30 | 15H00

Sessão pedagógica “A volta ao mundo do leite”

[GALERIA]



10H00 – 12H00 + 14H00 – 16H00

Batizados de cavalo

[PICADEIRO]

14H30 – 16H30

Sessão de esclarecimento sobre apoios a projetos agrícolas

[SALÃO NOBRE]

14H30

Apresentação dos serviços da CALCOB

[ESPAÇO GAL]

16H00 – 18H00

Demonstrações de Ensino Equestre

[PICADEIRO]

17H00

Confraria da Broa d’Avanca - Demonstração de Cozinha e Hora do Conto

[ESPAÇO SHOW COOKING]

18H00 – 20H00

Demonstração Equestre - Pista aberta

[PICADEIRO]

18H00

Apresentação da empresa Globaltronic

[ESPAÇO GAL]

18H30

Apresentação da empresa Lightinjin

[ESPAÇO GAL]

19H00

Showcooking com o “Fiel Amigo”

[ESPAÇO SHOW COOKING]

21H00

Espetáculo com HERMAN JOSE

[PALCO CENTRAL]



22H30 – 23H15

Grande Espetáculo de Equitação Clássica

[PICADEIRO]



**EM MESA FARTA
HÁ SEMPRE LUGAR
PARA MAIS UM.
VENHA JANTAR
A AGROVOUGA
E EXPERIMENTAR
PRODUTOS
TÍPICOS DA REGIÃO.**

**HORÁRIOS
RESTAURAÇÃO**

ALMOÇO

12h00 - 15h00*

*excepto quarta-feira

JANTAR

19h00 - 22h00*

*excepto domingo

23 NOV

SÁBADO

10H00 – 24H00

Arborismo

[PAVILHÃO A]

10H30 | 11H30 | 14H30 | 15H30

Sessão pedagógica “A volta ao mundo do leite”

[GALERIA]

10H00 – 14H00

Demonstração Equestre - Pista aberta

[PICADEIRO]

14H00 – 16H00

Batismos de cavalo

[PICADEIRO]

14H00 – 20H00

Workshops de atividades científicas

[GALERIA]

14H30

Workshop “Igualdade de Género e Oportunidades em Meio Rural”

[SALÃO NOBRE]

16H00

Confraria Gastronómica
“As Sainhas” de Vagos -
Demonstração de Cozinha

[ESPAÇO SHOW COOKING]

16H00 – 18H00

Demonstrações de Equitação
Tradicional Portuguesa e
Equitação de Trabalho

[PICADEIRO]

18H00 – 20H00

Demonstração Equestre Pista
aberta

[PICADEIRO]

18H30

Talk “Cá se fazem cá se comem.
Preservar diferença...promover
local”

[ESPAÇO SHOW COOKING]

20H00

Confraria dos Rojões de Válega

[ESPAÇO SHOW COOKING]

21H00 – 22H00

Apresentação de Criadores
Equestres de Aveiro

[PICADEIRO]

22H00 – 23H00

Grande Gala Equestre / Actuação
com fado

[PICADEIRO]

24 NOV

DOMINGO

10H00 – 20H00

Arborismo

[PAVILHÃO A]

10H30 | 11H30 | 14H30 | 15H30

Sessão pedagógica “A volta ao mundo do leite”

[GALERIA]

10H00 – 14H00

Demonstração Equestre - Pista
aberta

[PICADEIRO]

14H00 – 15H00

Demonstrações de Saltos de
Obstáculos

[PICADEIRO]

14H00 – 20H00

Workshops de atividades
científicas

[GALERIA]

15H00

Apresentação dos serviços da
Cooperativa de Ovar

[ESPAÇO GAL]

15H00 – 17H00

Talk e Showcooking com CHEF
HÉLIO LOUREIRO

[ESPAÇO SHOW COOKING]



15H30 – 17H30

XXIII Concurso Nacional da Raça
Marinhoa

[PICADEIRO]



18H00

Confraria Gastronómica “As
Sainhas” de Vagos - Hora do Conto

[ESPAÇO SHOW COOKING]

18H00 – 19H00

Derby de Atrelagem

[PICADEIRO]

19H00

Confraria Enogastronómica “Sabores
do Botaréu” - Hora do Conto

[ESPAÇO SHOW COOKING]

20h00

Encerramento



**20-24
NOV**

**DIVIRTA-SE
NESTA NOVA
AGROVOUGA**

