



MUNICÍPIO DE AVEIRO

EDITAL N.º 28/2019

Plano Municipal de Defesa da Floresta Contra Incêndios

Faixas de Gestão de Combustível em terrenos confinantes com Rede Viária Florestal

JOSÉ AGOSTINHO RIBAU ESTEVES, PRESIDENTE DA CÂMARA MUNICIPAL DE AVEIRO, faz público que, em cumprimento do disposto no Decreto-Lei n.º 124/2006, de 28 de junho, na sua redação atual, que estabelece as medidas e ações a desenvolver no âmbito do Sistema Nacional de Defesa da Floresta Contra Incêndios, e, do Plano Municipal de Defesa da Floresta Contra Incêndios, publicado no Diário da República n.º202 de 19.10.2018, a Câmara Municipal de Aveiro, **a partir do dia 15 de abril 2019**, vai promover as ações de gestão de combustível (corte e remoção da vegetação), nas faixas laterais de terrenos confinantes às vias municipais a seguir indicadas:

Freguesia	Lugar	Nome da Via
Oliveirinha	Quintás	Rua do Lamarão Rua de José Rosas
Oliveirinha e Requeixo, Nossa Senhora de Fátima e Nariz	Granja	Rua do Raso (divide a freguesia de Oliveirinha e a a freguesia de Requeixo, N.ª Sr.ª de Fátima e Nariz)
Requeixo, Nossa Senhora de Fátima e Nariz	Nariz	Rua do Chão Velho Beco do Chão Velho Rua do Freixo Rua das Quintas Rua Dr. Manuel Seabra Rua Direita (Nariz) Rua do Carral
	Verba	Rua Direita de Verba
	Póvoa do Valado	Rua do Barreiro (Póvoa do Valado) Rua Direita da Póvoa do Valado Rua do Chaimite
	Mamodeiro	Rua da Cafelada Rua da Escola Estrada de Acesso UTMB (entre a Rua da Escola, em Mamodeiro e, a Rua do Carrajão, em Eirol)
	Granja	Rua da Granja de Baixo Arruamento – Rua Granja de Baixo
	Carregal	Rua do Raso Rua das Rodas
	Taipa	Rua do Barreiro
Eixo e Eirol	Eirol	Rua de Pero André Rua do Carrajão

A consulta da localização das faixas de gestão de combustível poderá ser feita nas sedes de Junta das Freguesias ou na Câmara Municipal de Aveiro e, a informação detalhada sobre os locais e datas da intervenção poderá ser obtida junto do Gabinete Técnico Florestal da Câmara Municipal de Aveiro, através dos seguintes contactos:

Telefone: 234406300

Correio Eletrónico: geral@cm-aveiro.pt



MUNICÍPIO DE AVEIRO

As ações de gestão de combustível serão efetuadas na faixa lateral dos espaços florestais confinantes com as vias municipais indicadas no quadro acima, numa largura não inferior a 10 metros, para cada um dos lados, nos termos do disposto na alínea a) do n.º1 do artigo 15.º Decreto-Lei n.º 124/2006, de 28.06, na sua atual redação, e de acordo com os critérios de gestão de combustível estabelecidos no Anexo àquele diploma, nomeadamente os seguintes:

- 1) Ao nível do estrato arbustivo e subarbustivo:
 - Corte e remoção (ou destroçamento) da vegetação herbácea e arbustiva;
- 2) Ao nível do estrato arbóreo:
 - a distância entre as copas das árvores deve ser no mínimo de 10 metros nos povoamentos de pinheiro bravo e eucalipto e, nas restantes espécies florestais a distância entre as copas das árvores deve ser de 4 metros;
 - desramação de árvores.

O proprietário, seu representante ou administrador da propriedade, pode acompanhar os trabalhos e deverá proceder à imediata remoção dos materiais resultantes das ações de gestão do combustível.

Solicita-se aos proprietários que pretendam executar a gestão de combustível ou a remoção dos materiais sobrantes que informem o Gabinete Técnico Florestal da Câmara Municipal para os contactos acima referidos.

Caso os materiais resultantes das ações promovidas pela Câmara Municipal de Aveiro, não sejam imediatamente recolhidos pelos proprietários, dado que legalmente está interdito o seu depósito no local, os mesmos serão recolhidos e depositados em local apropriado.

De acordo com o n.º15 do artigo 15.º do Decreto-Lei n.º 124/2006, de 28.06, na sua atual redação, os proprietários e outros produtores florestais são obrigados a facultar os necessários acessos às entidades responsáveis pelos trabalhos de gestão de combustível.

Mais se informa que, na impossibilidade de se proceder às ações de gestão de combustível, serão desencadeados os procedimentos legalmente previstos.

Para constar, se lavrou o presente Edital e outros de igual teor, que vão ser afixados nos locais de estilo e publicitados na página eletrónica do Município (www.cm-aveiro.pt).

Aveiro, 29 de março de 2019

O Presidente da Câmara Municipal de Aveiro,



(José Agostinho Ribau Esteves, eng.º)



CERTIDÃO

Elisabete Pontes Lopes Resende funcionária desta Câmara Municipal de Aveiro:

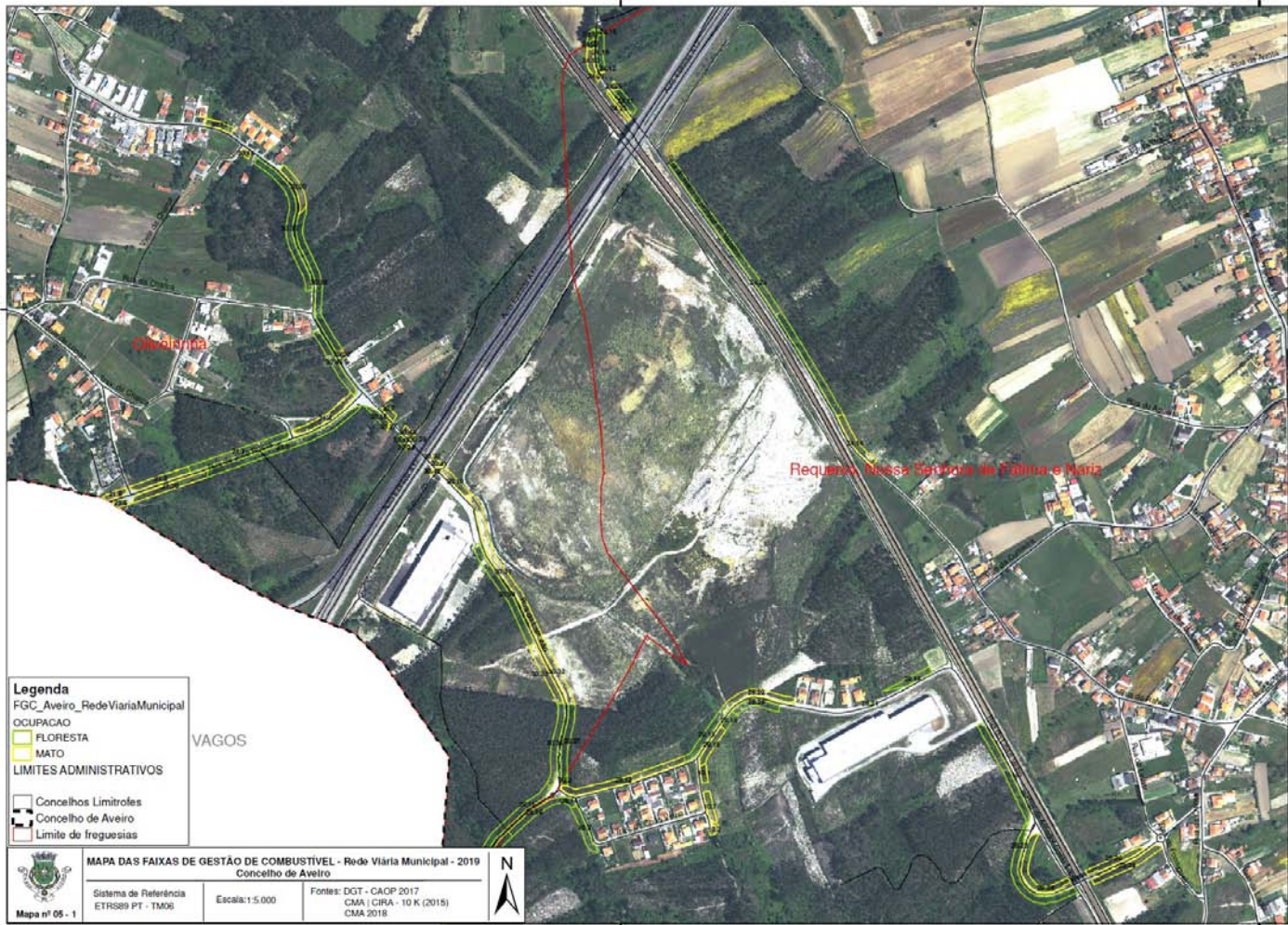
CERTIFICO que afixei hoje, nos lugares públicos do costume, 1(um) exemplar do Editais que antecede, o qual é composto por 2 páginas.

Por ser verdade, passo a presente certidão que assino e autentico com o selo branco em uso nesta Entidade.

Aveiro, 29 de março de 2019

A Assistente técnica,

Elisabete Resende



Legenda

- FGC_Aveiro_ Rede Viária Municipal
- OCUPACAO
- FLORESTA
- MATO
- LIMITES ADMINISTRATIVOS

- Concelhos Limitrofes
- Concelho de Aveiro
- Limite de freguesias

VAGOS



MAPA DAS FAIXAS DE GESTÃO DE COMBUSTÍVEL - Rede Viária Municipal - 2019
Concelho de Aveiro

Sistema de Referência
ETRS89 PT - TM06

Escala: 1:5.000

Fontes: DGT - CAOP 2017
CMA (CIRA - 10 K (2015)
CMA 2018



Mapa nº 05 - 1



VAGOS

Freixo, Nossa Senhora de Fátima e Nave

- Legenda**
- FGC_Aveiro_RedeViariaMunicipal
 - OCUPAÇÃO
 - FLORESTA
 - MATO
 - LIMITES ADMINISTRATIVOS

- Concelhos Limitrofes
- Concelho de Aveiro
- Limite de freguesias

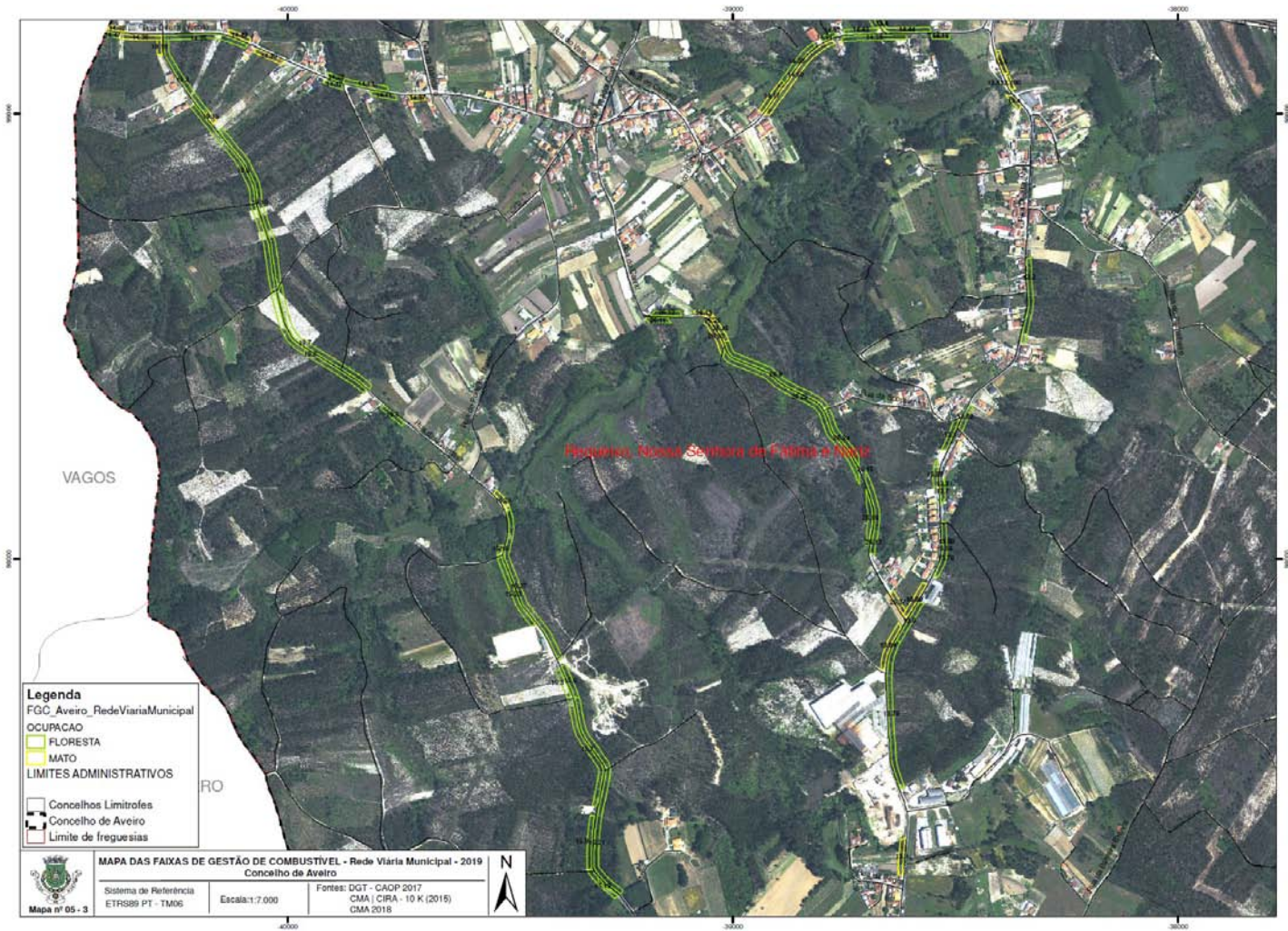


MAPA DAS FAIXAS DE GESTÃO DE COMBUSTÍVEL - Rede Viária Municipal - 2019
Concelho de Aveiro

Sistema de Referência: ETRS89 PT - TM06
Escala: 1:5.000
Fontes: DGT - CAOP 2017
CMA - CIRA - 10 K (2015)
CMA 2018



Mapa nº 05 - 2



Reserva Natural Senhora de Fátima e Monte

VAGOS

RO

Legenda

FGC_Aveiro_RedeViáriaMunicipal

OCUPAÇÃO

- FLORESTA
- MATO

LIMITES ADMINISTRATIVOS

- Concelhos Limitrofes
- Concelho de Aveiro
- Limite de freguesias



MAPA DAS FAIXAS DE GESTÃO DE COMBUSTÍVEL - Rede Viária Municipal - 2019
Concelho de Aveiro

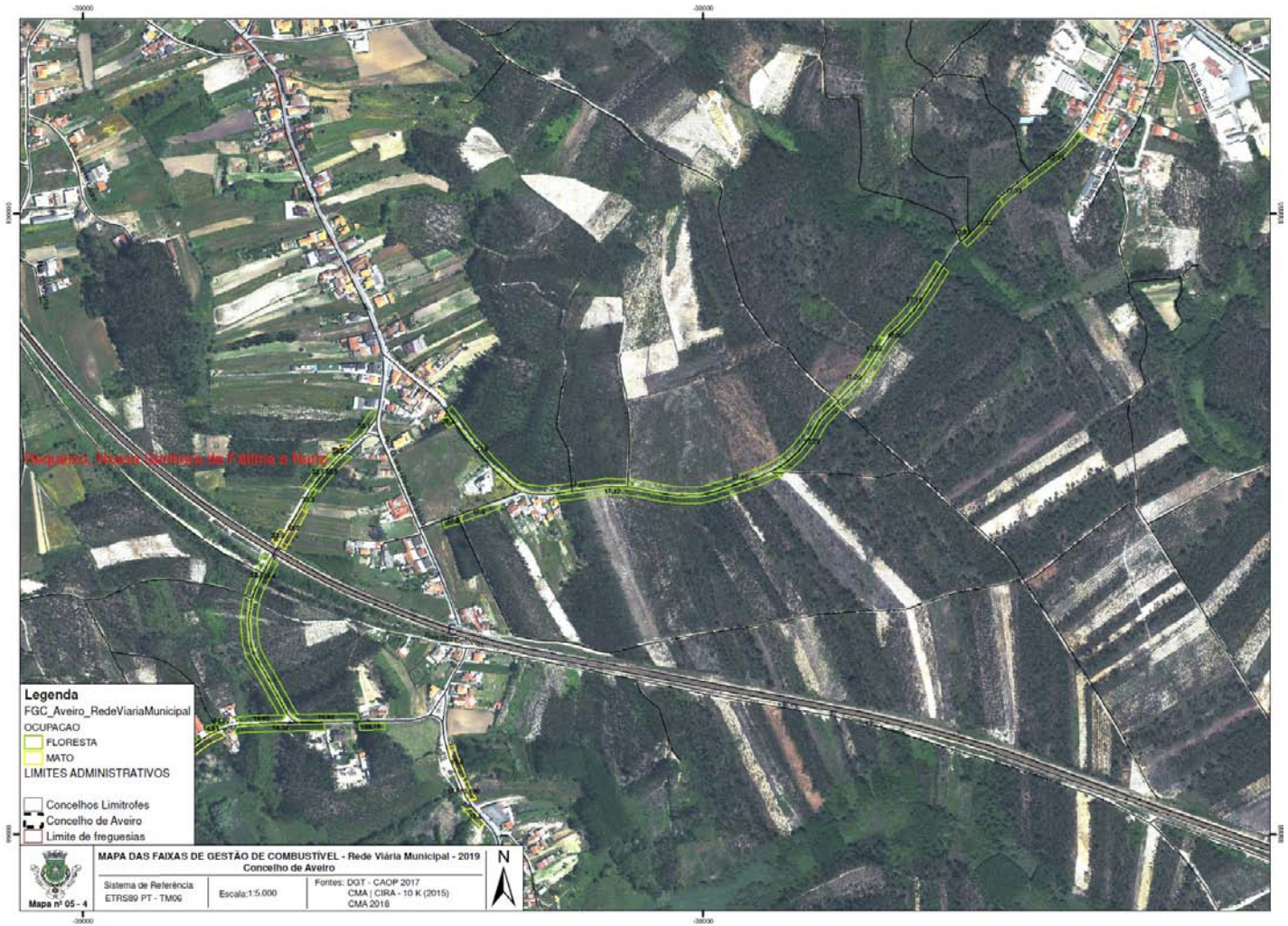


Sistema de Referência
ETRS89 PT - TM06

Escala: 1:7.000

Fontes: DGT - CAQP 2017
CMA | CIPA - 10 K (2015)
CMA 2018

Mapa nº 05 - 3



Legenda
FGC_Aveiro_RedeviariaMunicipal
OCUPAÇÃO
FLORESTA
MATO
LIMITES ADMINISTRATIVOS

- Concelhos Limitrofes
- Concelho de Aveiro
- Limite de freguesias



MAPA DAS FAIXAS DE GESTÃO DE COMBUSTIVEL - Rede Viária Municipal - 2019
Concelho de Aveiro

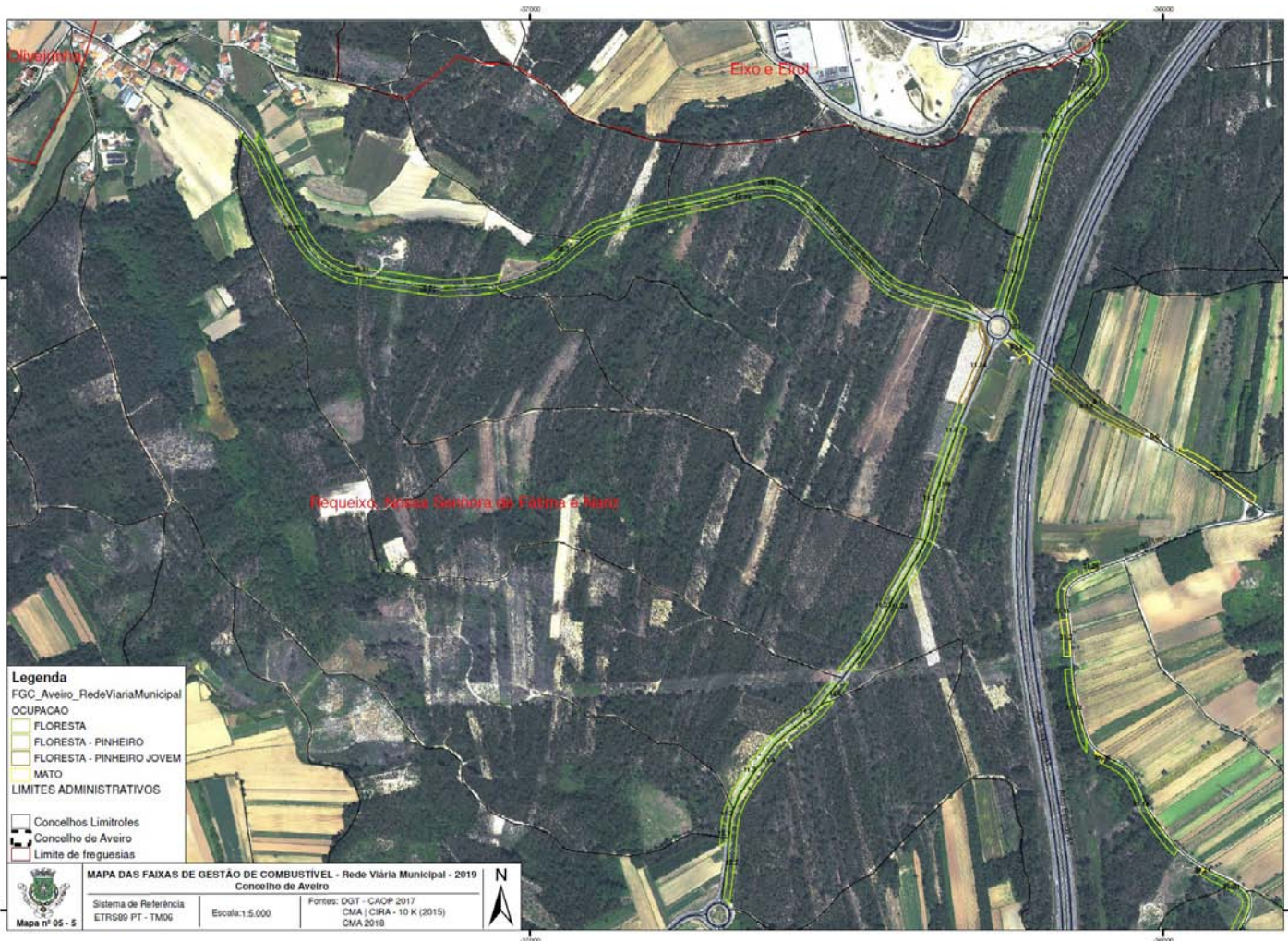
Sistema de Referência
ETRS89 PT - TM06

Escala: 1:5.000

Fontes: DGT - CAQP 2017
CMA | CIRA - 10 K (2015)
CMA 2018



Mapa nº 05 - 4



Legenda

FGC_Aveiro_RedeViariaMunicipal

OCUPACAO

FLORESTA

FLORESTA - PINHEIRO

FLORESTA - PINHEIRO JOVEM


MATO

LIMITES ADMINISTRATIVOS


Concelhos Limitrofes


Concelho de Aveiro

Limite de freguesias


MAPA DAS FAIXAS DE GESTÃO DE COMBUSTIVEL - Rede Viária Municipal - 2019
Concelho de Aveiro

Sistema de Referência ETRS89 PT - TM06	Escala:1:5.000	Fontes: DGT - CAOP 2017 CMA CIRA - 10 K (2015) CMA 2019
---	----------------	---




Mapa nº 05 - 5

ESQ

ESQ

-07000

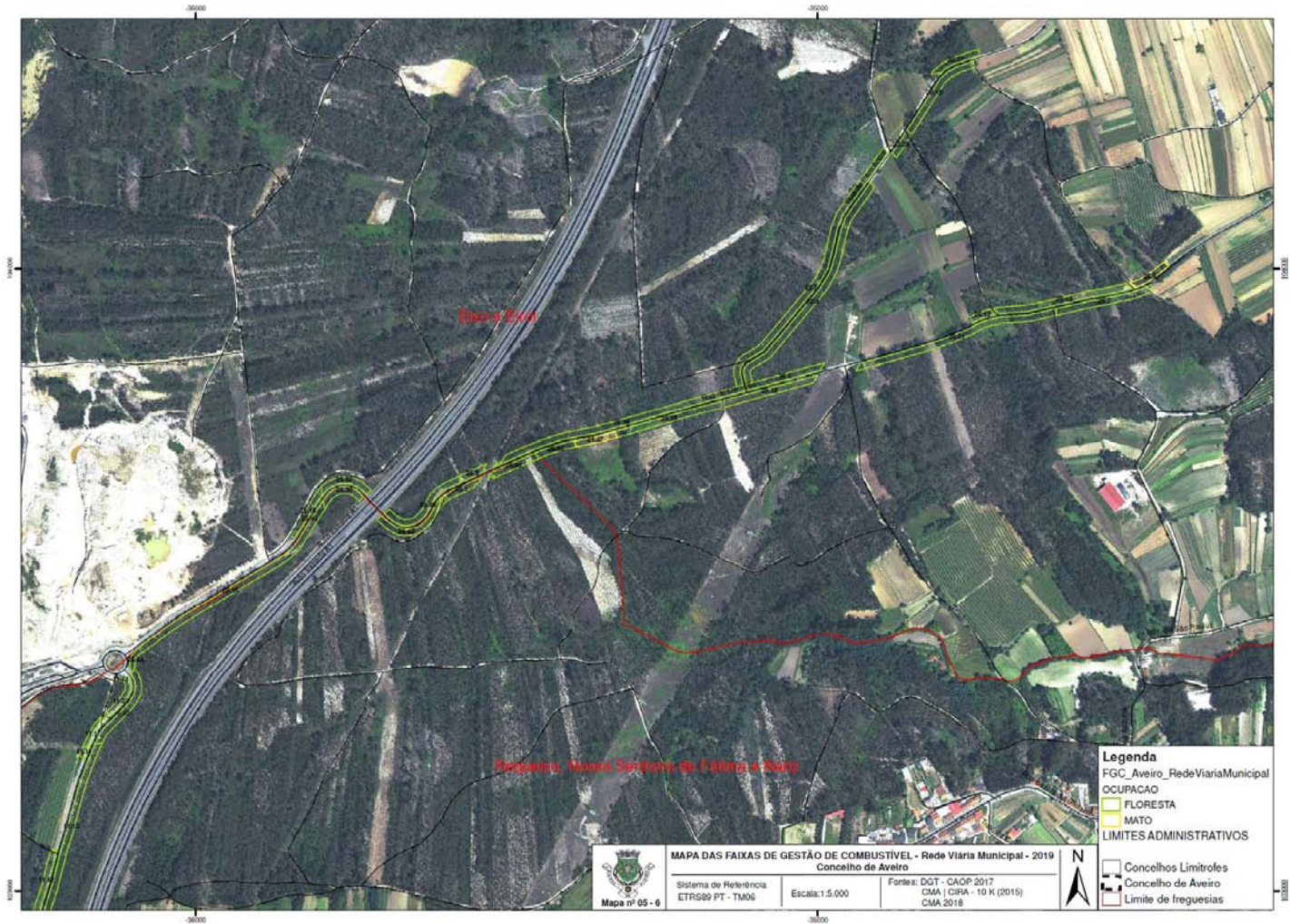
-07000

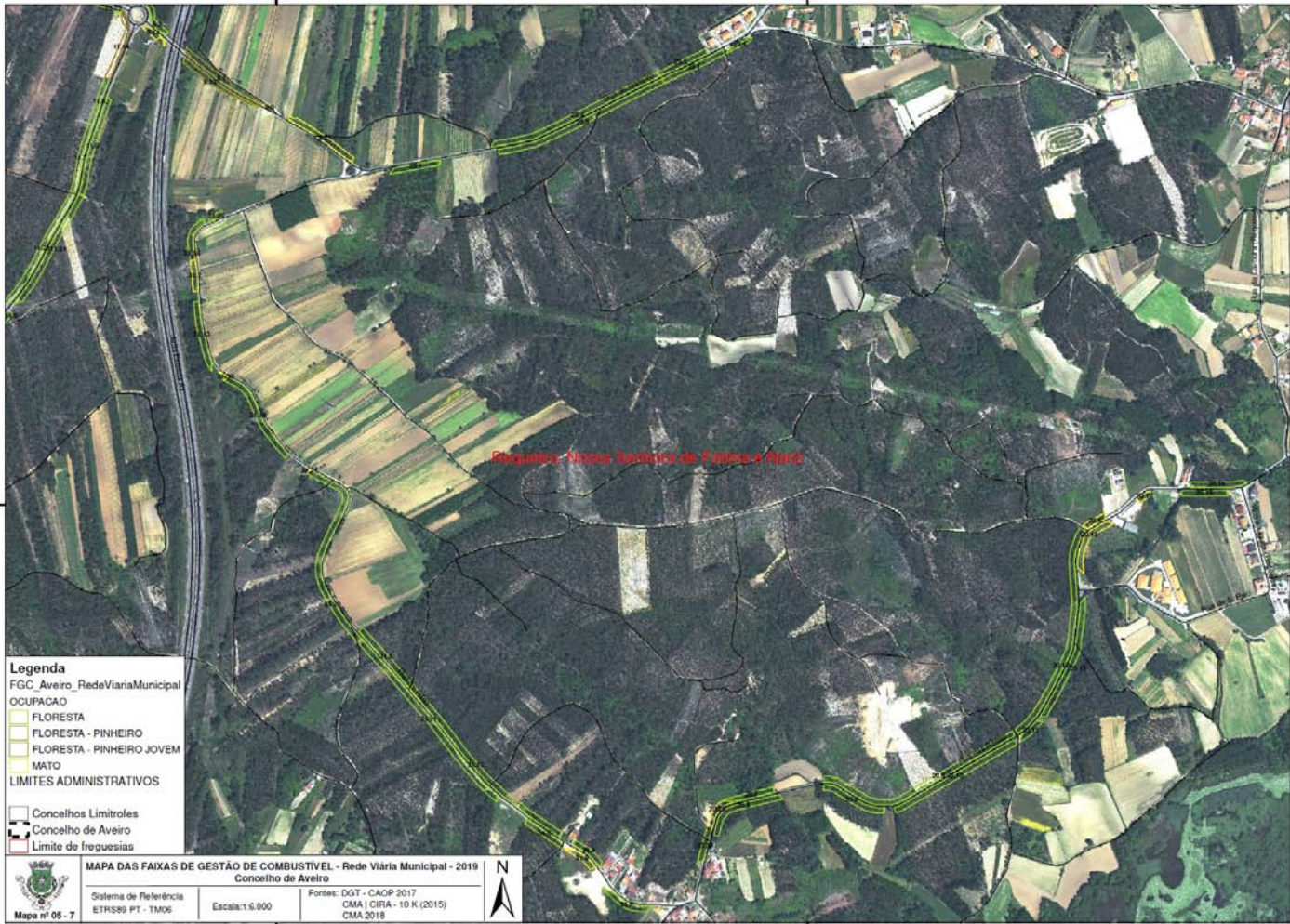
-06000

-06000

LE

LE





Legenda
FGC_Aveiro_RedeViariaMunicipal
OCUPACAO

- FLORESTA
- FLORESTA - PINHEIRO
- FLORESTA - PINHEIRO JOVEM
- MATO

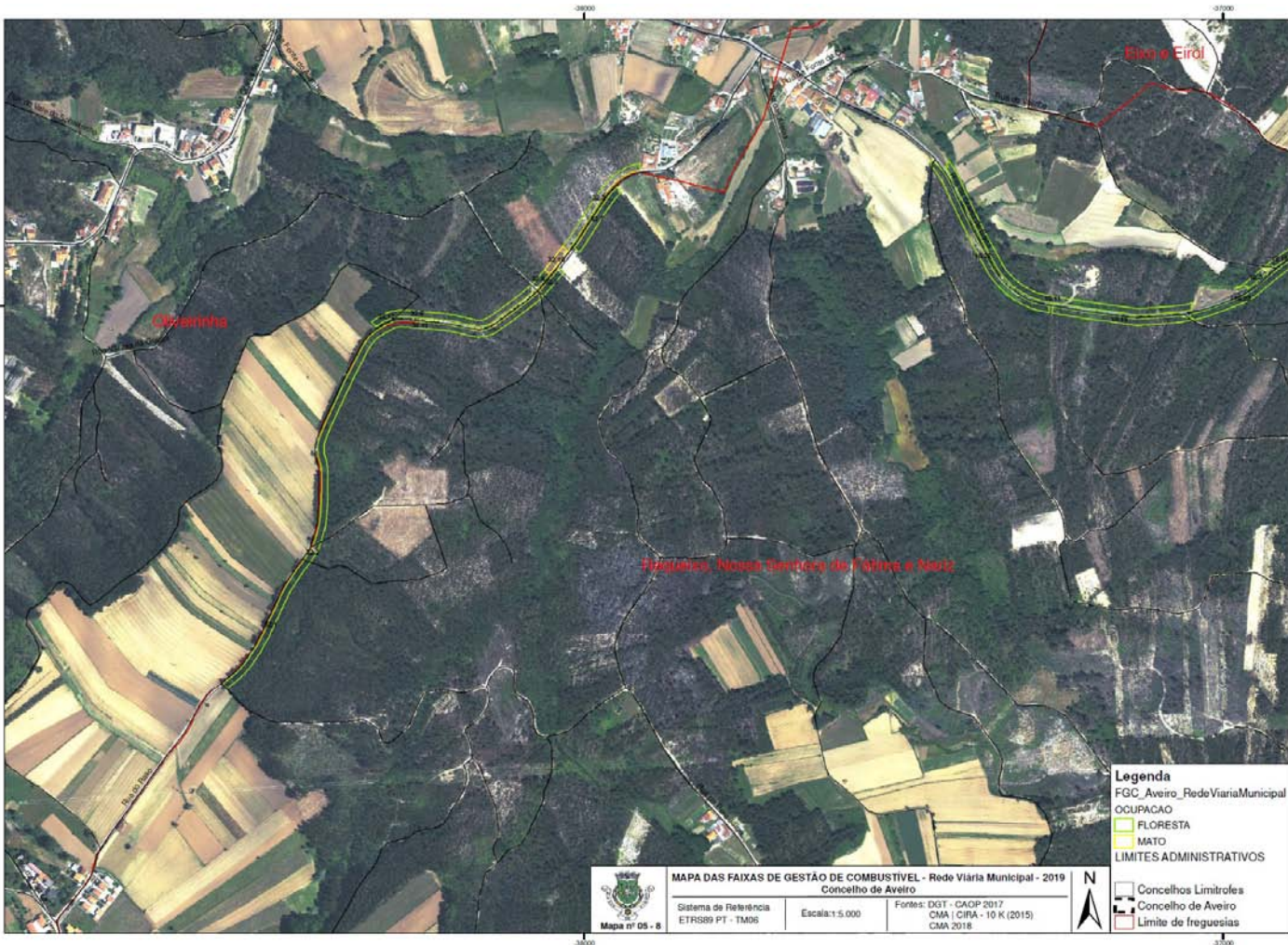
LIMITES ADMINISTRATIVOS

- Concelhos Limitrofes
- Concelho de Aveiro
- Limite de freguesias

MAPA DAS FAIXAS DE GESTÃO DE COMBUSTÍVEL - Rede Viária Municipal - 2019
Concelho de Aveiro

Sistema de Referência: ETRS89 PT - TM06
Escala: 1:5.000
Fores: DGT - CAOP 2017
CMA | CIRIA - 10 K (2015)
CMA 2018

Mapa nº 05 - 7



MAPA DAS FAIXAS DE GESTÃO DE COMBUSTÍVEL - Rede Viária Municipal - 2019
Concelho de Aveiro

Sistema de Referência
 ETRS89 PT - TM06

Escala: 1:5.000

Fontes: DGT - CAOP 2017
 CMA | CIRA - 10 K (2015)
 CMA 2018



Legenda

- FGC_Aveiro_Rede Viária Municipal OCUPAÇÃO
- FLORESTA
- MATO
- LIMITES ADMINISTRATIVOS

- Concelhos Limítrofes
- Concelho de Aveiro
- Limite de freguesias